

IMPORTO

VELKÁ CENA KLATOV



TECHNICAL  
GUIDE

KLATOVY, CZE

22.6.2024

## POHÁR PLZEŇSKÉHO KRAJE HORSKÝCH KOL IMPORTO VELKÁ CENA KLATOV XCO 22. 6. 2024

- Místo:** Podborská 940, 339 01 Klatovy  
GPS: 49.4128544N, 13.2713931E
- Pořadatel:** BIKE CLUB KLATOVY z.s., IČO: 08937206
- Kancelář závodu:** označený stan v areálu jako REGISTRACE
- Rezervace týmového stání:** [prosím vyplňte tento rezervační formulář](#)
- Organizační tým:**  
Ředitel závodu: **Petr Votípka**  
tel.: +420 602 688 594
- Vedoucí tratě: **Tomáš Trojan**  
tel.: +420 603 311 918
- WEB závodu:** [www.velkacenaklatov.cz](http://www.velkacenaklatov.cz)  
Instagram @klatovy.bike  
Facebook @klatovy.bike
- WEB seriálu:** [www.ppk-hk.cz](http://www.ppk-hk.cz)
- WEB obce:** [www.klatovy.cz](http://www.klatovy.cz)
- Zdravotní asistence:** zajistí pořadatel
- Nejbližší nemocnice:** Klatovská nemocnice  
Plzeňská 929, 339 01 Klatovy 1  
tel.: +420 376 335 111  
GPS: 49.4035950N, 13.2924586E

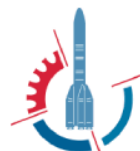


MĚSTOKLATOVY

FINALBYT

JSF  
stavební s.r.o.

KOSÍK



K&K K&K TECHNOLOGY  
AKČIOVÁ SPOLEČNOST

FINALKOM s.r.o.

MW  
ZE ŠUMAVY

Ekotech  
Hořovice s.r.o.

bombus

SEGWAY

ASP GROUP  
DISTRIBUTING

ATC  
SPACE

### Přihlášky:

Online přihlášení je nejpozději možné do pátku 21. 6. 2024 do 12:00 (přihláška platná PO ZAPLACENÍ).

Příchozí registrace na místě je možná s příplatkem 150,- Kč a platba startovního na místě je s příplatkem 50,-Kč.

Přihlášení - registrace do závodu on-line na webu [www.hynekmusil.cz/](http://www.hynekmusil.cz/)

- 30 minut před startem každé kategorie je registrace, prezenca a startovní listina definitivně uzavřena.

Všichni závodníci závodu jedou na vlastní nebezpečí a zodpovědnost. Pořadatel nenese žádnou odpovědnost za způsobené materiální nebo zdravotní škody způsobené před závodem, při tréninku nebo v průběhu samotného závodu. Všichni závodníci s tímto souhlasí a svůj souhlas stvrzují na přihlášce do závodu.

### Startovné:

Odrážedla	50,- Kč
Dětské kategorie	250,- Kč
Žáci, Žákyně I, II	300,- Kč
Ostatní	350,- Kč

### Časomíra:

Hynek Musil ([www.hynekmusil.cz/](http://www.hynekmusil.cz/))

### Rozhodčí ČSC:

deleguje PPK\*HK z.s.

### Kategorie:

Odrážedla (2020 a ml.)	Junioři a juniorky (2006 - 2007)
Kluci a holky 6 let (2018 a ml.)	Ženy (2005 a st.)
Kluci a holky 7-8 let (2016 - 2017)	Muži 19 (1995-2005)
Kluci a holky 9-10 let (2014 - 2015)	Muži 30 (1985 - 1994)
Žáci a žákyně I (2012 - 2013)	Muži 40 (1975 - 1984)
Žáci a žákyně II (2010 - 2011)	Muži 50 (1974 a st.)
Kadeti a kadetky (2008 - 2009)	

### Trat':

Závodní trať převážně na lesních tratích, singletrailech a lesních stezkách s dostatkem místa pro předjíždění. Trať je k dispozici se základním značením po celý rok.

Děti 6 let	bílý okruh	600 m
Děti 7-10 let	zelený okruh	700/820 m
Žáci a žákyně I+II	modrý okruh	2000 m
Kadeti, kadetky a starší	červený okruh	2500 m

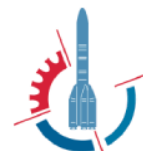


MĚSTOKLATAVY

FINALBYT

JSF  
stavební s.r.o.

KOSÍK



K&K K&K TECHNOLOGY  
AKČIOVÁ SPOLEČNOST

FINALKOM s.r.o.



Ekotech  
Hořovice s.r.o.

SEGWAY

bombus

ASP GROUP  
DISTRIBUTING

ATC  
SPACE

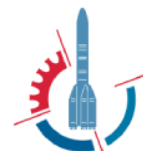
## Časový harmonogram a počet okruhů:

DOPOLEDNÍ PROGRAM				
Kategorie	Rok narození	Okruhy	Start	Prezence do
kadeti	2008-2009	červené 4 okruhy	9:00	8:30
muži40	1975-1984	červených 5 okruhů		
muži50	1974 a st	červených 4 okruhů		
VYHLÁŠENÍ VÝSLEDKŮ I DOPOLEDNÍ SEKCE			cca 10:05	
ženy	2005 a st	červených 5 okruhů	10:15	9:45
juniorky	2006-2007	červené 4 okruhy		
kadetky	2008-2009	červené 3 okruhy		
muži19	1995-2005	červených 7 okruhů	11:30	11:00
muži30	1985-1994	červených 6 okruhů		
junioři	2006-2007	červených 5 okruhů		
VYHLÁŠENÍ VÝSLEDKŮ II DOPOLEDNÍ SEKCE			cca 12:50	

**OFICIÁLNÍ TRÉNINK NA MTB TRATI:** bude umožněn dle pokynů pořadatele v den konání závodu

ODPOLEDNÍ PROGRAM				
Kategorie	Rok narození	Okruhy	Start	Prezence do
žáci II	2010-2011	modré 4 okruhy	13:15	12:45
žákyně II	2010-2011	modré 3 okruhy	13:55	13:25
žáci I	2012-2013	modré 3 okruhy	14:30	14:00
žákyně I	2012-2013	modré 2 okruhy	15:00	14:30
odrážedla mimo ACH	2020 a ml	v areálu	15:30	15:00
VYHLÁŠENÍ VÝSLEDKŮ I ODPOLEDNÍ SEKCE:			cca 15:45	
kluci 9-10	2014-2015	zelené 3 okruhy	16:00	15:30
holky 9-10	2014-2015	zelené 3 okruhy	16:15	
kluci 7-8	2016-2017	zelené 3 okruhy	16:30	16:00
holky 7-8	2016-2017	zelené 3 okruhy	16:31	
kluci 6	2018 a ml	bílé 4 okruhy	16:50	16:20
holky 6	2018 a ml	bílé 4 okruhy	16:50:20	
VYHLÁŠENÍ VÝSLEDKŮ II ODPOLEDNÍ SEKCE:			cca 17:10	

▲ Časy startů a vyhlášení jsou orientační. ▲ Pořadatel si vyhrazuje právo úpravy počtů kol a časového harmonogramu dle aktuálního stavu tratí a počtu přihlášených závodníků do jednotlivých kategorií. ▲ Závod končí projetím vítěze kategorie cílem, po předjetí o kolo se zbytek kol nedokončuje.



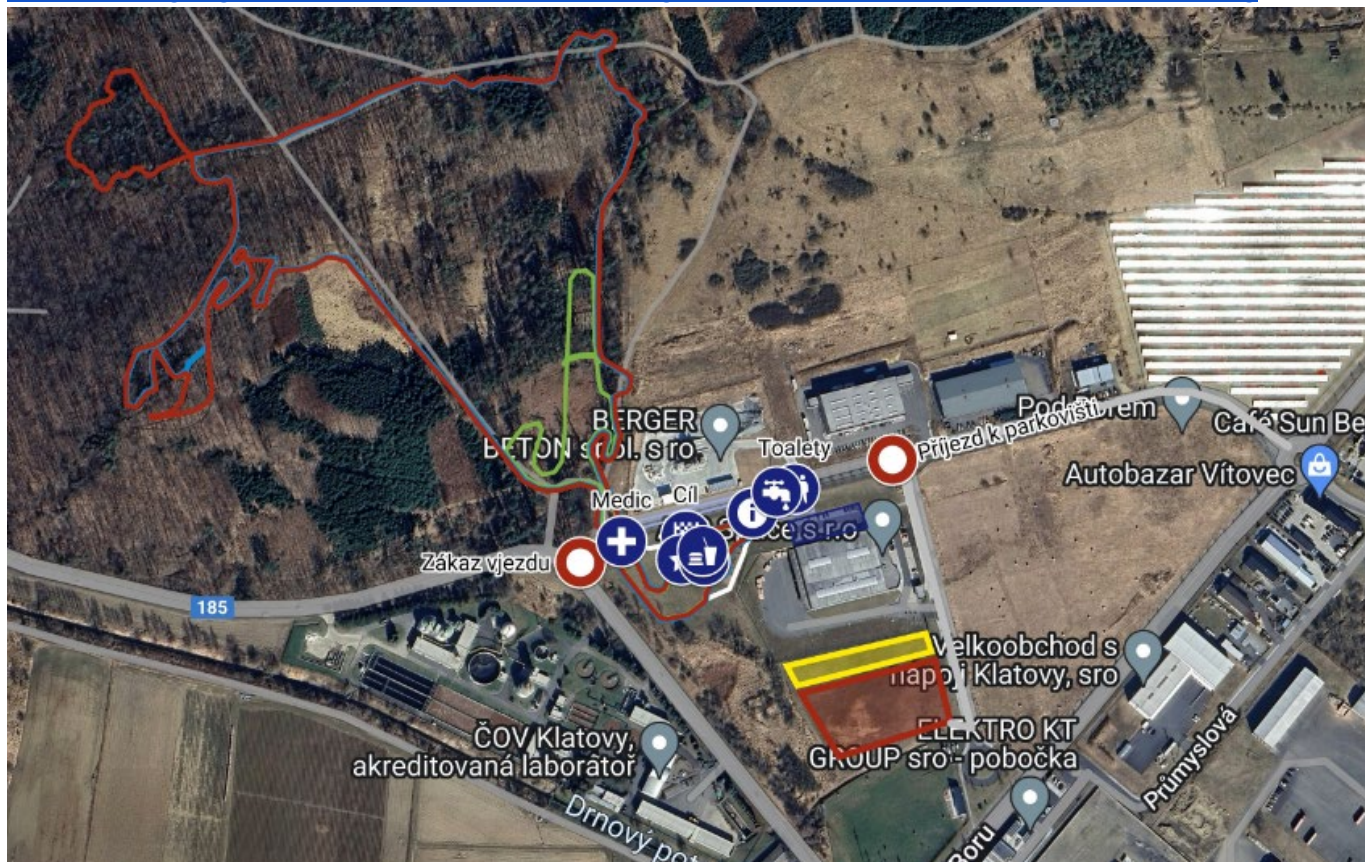
### Týmové stání:

V těsné blízkosti areálu - bude rozděleno do dvou zón

### Mapa areálu a mapa tras:

Mapu také lze zobrazit na odkazu:

[https://www.google.com/maps/d/edit?mid=1mVSVg7\\_MAt4ldIT1Ep2lirCad3l8GQA&usp=sharing](https://www.google.com/maps/d/edit?mid=1mVSVg7_MAt4ldIT1Ep2lirCad3l8GQA&usp=sharing)



### Podmínky zisku titulu MISTR PLZEŇSKÉHO KRAJE HORSKÝCH KOL:

**1) Kategorie žákyně I, žáci I, žákyně II, žáci II, kadetky, kadeti, juniorky, junioři, ženy, muži19, muži30, muži40 a muži50**

Nutná podmínka:

... a) LICENCE ČSC (UCI) vydaná závodníkovi prostřednictvím klubu registrovaného v Plzeňském kraji (PKSC)

(Číslo licence MUSÍ být uvedeno při registraci závodníka do závodu, bez uvedeného čísla licence v databázi závodu nebude závodník vyhlášen MISTR PLZEŇSKÉHO KRAJE!)

**2) Kategorie kluci/holky (do 10let)**

Nutná podmínka:

... a) závodník je členem klubu registrovaného v Plzeňském kraji (PKSC)

... b) nebo trvalé bydliště závodníka v Plzeňském kraji v případě, že závodník není členem žádného klubu

